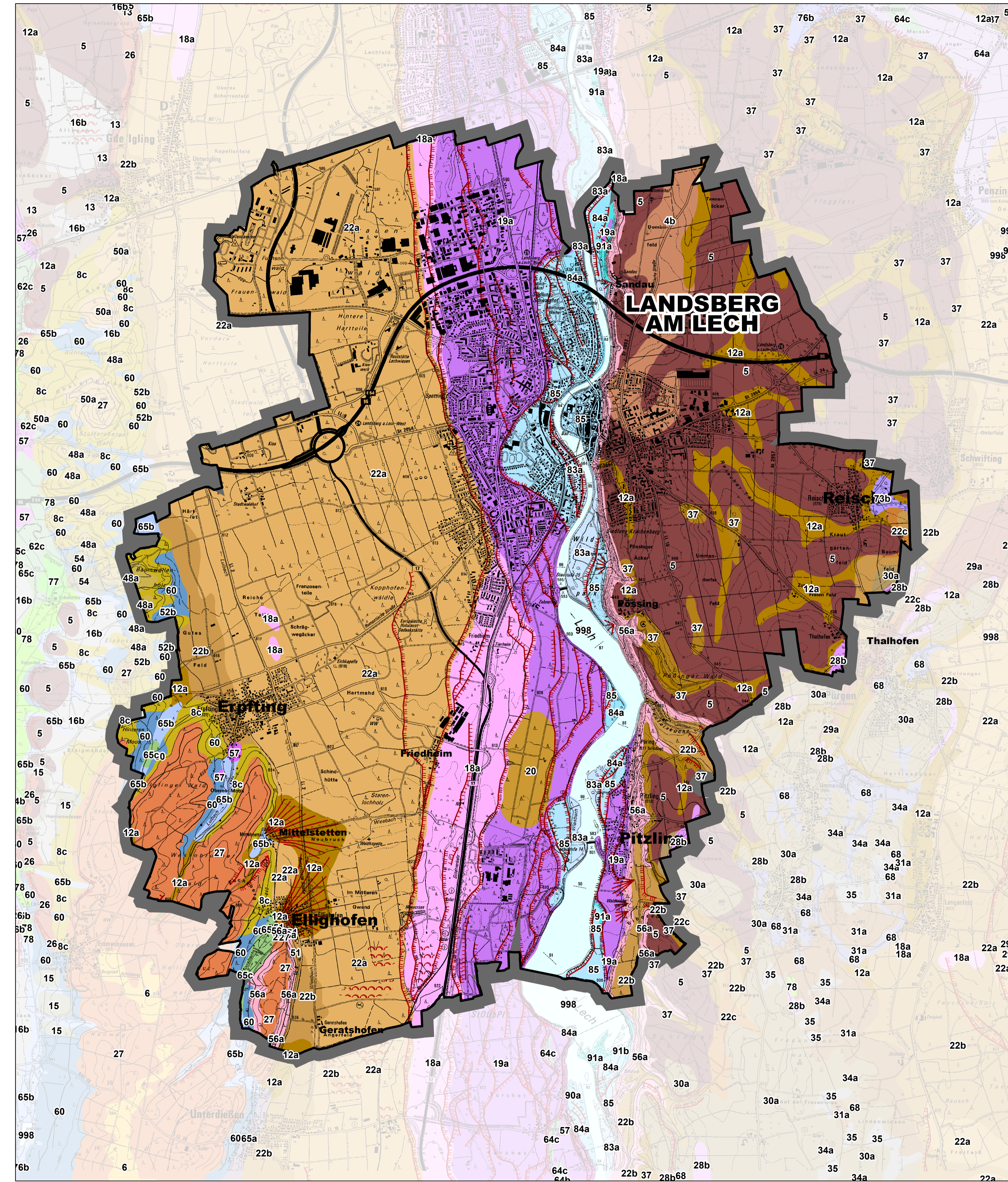


# Übersichtskarte Boden



## Zeichenerklärung

- Gemeindegrenze
- 4b Fast ausschließlich Humusbraunerde und Humusparabraunerde aus Schluff (Lösslehm)
- 5 **Fast ausschließlich Braunerde aus Schluff bis Schluffton**
- 6 Fast ausschließlich Braunerde (pseudovergleyt) aus Schluff bis Schluffton (Lösslehm) über tiefem Kieslehm (Altmoräne oder (Decken-)Schotter)
- 8c Fast ausschließlich Braunerde aus kiesführendem Lehm (Deckenschotter, Molasse, Lösslehm) über (kiesführendem) Sand bis Lehm (Molasse)
- 12a Fast ausschließlich Kolluvisol aus Schluff bis Lehm (Kolluvium)
- 13 Überwiegend Pseudogley-Braunerde und verbreitet pseudovergleyte Braunerde aus Schluff bis Schluffton (Lösslehm)
- 15 Fast ausschließlich Pseudogley-Braunerde aus Kryolehm bis -schluffton (Lösslehm mit sandiger Beimengung unterschiedlicher Herkunft)
- 16b Überwiegend Pseudogley und verbreitet Braunerde-Pseudogley aus Schluff bis Lehm über Lehm bis Schluffton (Lösslehm oder Lösslehm mit lehmiger Beimengung unterschiedlicher Herkunft)
- 18a **Fast ausschließlich Ackerpararendzina aus Carbonatsandkies bis -schluffkies (Schotter)**
- 19a **Fast ausschließlich Pararendzina aus flachem kiesführendem Carbonatlehm (Flußmergel oder Schwemmsediment) über Carbonatsandkies bis -schluffkies (Schotter)**
- 20 Fast ausschließlich Braunerde aus Verwitterungslehm (Flußmergel) über Carbonatsandkies bis -schluffkies (Schotter)
- 22a **Fast ausschließlich Braunerde und Parabraunerde aus flachem Kiesführendem Lehm (Deckschicht oder Verwitterungslehm) über Carbonatsandkies bis -schluffkies (Schotter)**
- 22b Fast ausschließlich Braunerde und Parabraunerde aus kiesführendem Lehm (Deckschicht oder Verwitterungslehm) über Carbonatsandkies bis -schluffkies (Schotter)
- 22c Fast ausschließlich Braunerde und Parabraunerde aus kiesführendem Lehm (Deckschicht oder Verwitterungslehm) über tiefem Carbonatsandkies bis -schluffkies (Schotter)
- 26 Fast ausschließlich Braunerde aus Kieslehm (Verwitterungslehm) über Deckschicht über Lehmkies (Hochterrassenschotter)
- 27 **Fast ausschließlich Braunerde aus Kiessand bis -lehm bis Lehmkies (Deckenschotter), gering verbreitet mit Deckschicht (Lösslehm oder Flugsand)**
- 28a Fast ausschließlich Pararendzina und Braunerde-Pararendzina aus Kiessand bis Kieslehm über Sandkies (Jungmoräne, carbonatisch)
- 28b Fast ausschließlich Pararendzina und Braunerde-Pararendzina aus kiesführendem Lehm bis Kieslehm über Schluff- bis Lehmkies (Jungmoräne, carbonatisch)
- 29a Vorherrschend Braunerde, gering verbreitet Parabraunerde aus kiesführendem Lehm über Sandkies (Jungmoräne, carbonatisch, kalkalpin geprägt)
- 30a Vorherrschend Braunerde, gering verbreitet Parabraunerde aus kiesführendem Lehm (Deckschicht oder Jungmoräne) über Schluff- bis Lehmkies (Jungmoräne, carbonatisch, kalkalpin geprägt)
- 31a Vorherr. Braunerde, ger. vbr. Parabraunerde aus (kiesl.) Lehm bis Schluffton (Deckschicht oder Jungmoräne) über Kiesschluff bis -lehm (Jungmoräne, carbonatisch, kalkalpin geprägt)
- 34a Fast ausschließlich Pseudogley-Braunerde und Pseudogley-Parabraunerde aus kiesführendem Lehm bis Ton (Deckschicht oder Jungmoräne, carbonatisch, kalkalpin geprägt)
- 35 Fast ausschließlich Braunerde-Pseudogley und (Haft-)Pseudogley aus kiesführendem Lehm bis Schluffton (Deckschicht o. Jungmoräne) über kiesführendem Schluff bis Ton (Jungmoräne, carbonatisch)
- 37 Fast ausschließlich Braunerde und Parabraunerde aus kiesführendem Lehm bis Ton (Deckschicht) über Kieslehm bis Lehmkies (Altmoräne)
- 48a Fast ausschließlich Braunerde aus (kiesführendem) Lehmsand bis Sandlehm (Molasse), verbreitet mit Kryolehm (Lösslehm, Molasse)
- 50a Fast ausschließlich Braunerde aus Lehm über Lehm bis Tonschluff (Molasse, glimmerreich), verbreitet mit Hauptlage
- 51 Fast ausschließlich Braunerde (pseudovergleyt) aus Kryolehm (Altmoräne, Molasse) über (Carbonat-)Schluff bis Lehm (Molasse)
- 52b Fast ausschließlich Braunerde (pseudovergleyt) aus Lehm (Deckschicht) über Ton (Molasse)
- 54 Fast ausschließlich Pseudogley-Braunerde und pseudovergleyte Braunerde aus Schluff bis Lehm (Deckschicht) über Lehm bis Ton (Molasse)
- 56a Bodenkomplex: Fast ausschließlich Syrosem-Rendzina, (Para-)Rendzina und Braunerde, selten Fels aus verschiedenem Ausgangsmaterial an steilen Talhängen
- 57 Fast ausschließlich Rendzina aus Kalktuff oder Alm
- 60 Bodenkomplex: Hanggleye und Quellgleye aus Substraten unterschiedlicher Herkunft mit weitem Bodenartenspektrum
- 62c Fast ausschließlich kalkhaltiger Anmoorgley aus Schluff bis Lehm (Flußmergel oder Alm) über tiefem Carbonatsandkies (Schotter)
- 64a Fast ausschließlich Gley-Pararendzina und Pararendzina-Gley aus Schluff bis Lehm (Flußmergel) über Carbonatsandkies (Schotter), ger. vbr. aus Talsediment; meist tiefreichend humos
- 64b Vorherrschend kalkhaltiger Gley, ger. vbr. kalkh. Humusgley aus Schluff bis Lehm (Flußmergel) über Carbonatsandkies (Schotter), gering verbreitet aus Talsediment
- 64c Fast ausschließlich kalkhaltiger Anmoorgley aus Schluff bis Lehm (Flußmergel) über Carbonatsandkies (Schotter), gering verbreitet aus Talsediment
- 65a Fast ausschließlich Gley-Braunerde aus Lehmsand bis Lehm (Talsediment); im Untergrund carbonathaltig
- 65b Fast ausschließlich Gley und Braunerde-Gley aus Lehmsand bis Lehm (Talsediment); im Untergrund carbonathaltig
- 65c Fast ausschließlich Anmoorgley, Niedermoorgley und Naßgley aus Lehmsand bis Lehm (Talsediment); im Untergrund carbonathaltig
- 68 Bodenkomplex: Gleye mit weitem Bodenartenspektrum (Moräne), verbreitet mit Deckschicht, selten Moore; im Untergrund überwiegend carbonathaltig
- 73b Fast ausschließlich Gley und Braunerde-Gley aus (skelett-führendem) Schluff bis Lehm, selten aus Ton (Talsediment)
- 76b Bodenkomplex: Gleye und andere grundwasserbeeinflusste Bodenaue (skelett-führendem) Schluff bis Lehm, selten aus Ton (Talsediment)
- 77 Fast ausschließlich Kalkniedermoor aus Torf über Substraten unterschiedlicher Herkunft mit weitem Bodenartenspektrum; verbreitet mit Wiesenkalk durchsetzt
- 78 Vorherrschend Niedermoor und gering verbreitet Übergangsmoor aus Torf über Substraten unterschiedlicher Herkunft mit weitem Bodenartenspektrum

- 83a Fast ausschließlich Kalkpaternia aus Carbonatfeinsand bis -schluff über Carbonatsand bis -kies (Auensediment, grau)
- 84a Fast ausschließlich Kalkpaternia aus Carbonatfeinsand bis -schluff über Carbonatsand bis -kies (Auensediment, braungrau bis graubraun)
- 85 **Fast ausschließlich Kalkpaternia aus Carbonatsand bis -schluff und/über Carbonatsandkies (Auensediment, braun); ältere Auenbereiche**
- 90a Vorherrschend Gley-Kalkpaternia, gering verbreitet kalkhaltiger Auengley aus Auensediment mit weitem Bodenartenspektrum
- 91a Fast ausschließlich kalkhaltiger Auengley aus Auensediment mit weitem Bodenartenspektrum
- 91b Fast ausschließlich kalkhaltiger Auengley aus Auensediment mit weitem Bodenartenspektrum
- 998 Gewässer

Hinweis:  
Farbliche Hervorhebung in Legende der vorwiegend vorkommenden Bodentypen im Plangebiet.

## Zusätzliche Signaturen für Abweichungen und örtliche, nicht ausgrenzbare Bodenformen

- Erosionskante, Terrassenkante (Stufenhöhe < 2 m)
- Erosionskante, Terrassenkante (Stufenhöhe > 2 m)
- Schwemmkegel, Schwemmfächer
- Hochhacker, deutlich ausgeprägt

D					
C					
B					
A					
INDEX	ÄNDERUNG ALTERNATION	BEARBEITER PRINCIPAL	GEZEICHNET DRAWN BY	GEPRÜFT CHECKED BY	DATUM DATE

AUFTRAGSGEBER:  
ORDERED BY: **Stadt Landsberg am Lech**

PROJEKT TITEL:  
PROJECT TITLE: **Landschaftsplan**

PLANBEZEICHNUNG:  
DRAWING TITLE: **Übersichtskarte Boden**

PROJEKT NR.: **618-405-KCK** MASSTAB:  
PROJECT NO.: **SCALE: 1 : 25.000**

BEARBEITER:  
PRINCIPAL: **HAS** DATUM:  
DATE: **11.01.2019**

GEZEICHNET:  
DRAWN BY: **LI**

GEPRÜFT:  
CHECKED BY: **TK 5**



Quellen:  
- Stadt Landsberg am Lech, Topografische Karte 1:25.000 (7930, 7931, 8030, 8031), Datumsangabe August 2017, Standortkundliche Bodenkarte von Bayern, Stand 1987  
- Bayerisches Landesamt für Umweltschutz (LfU), www.lfu.bayern.de, Übersichtsbodenkarte (ÜBpK), Landsberg, Datumsangabe Februar 2017