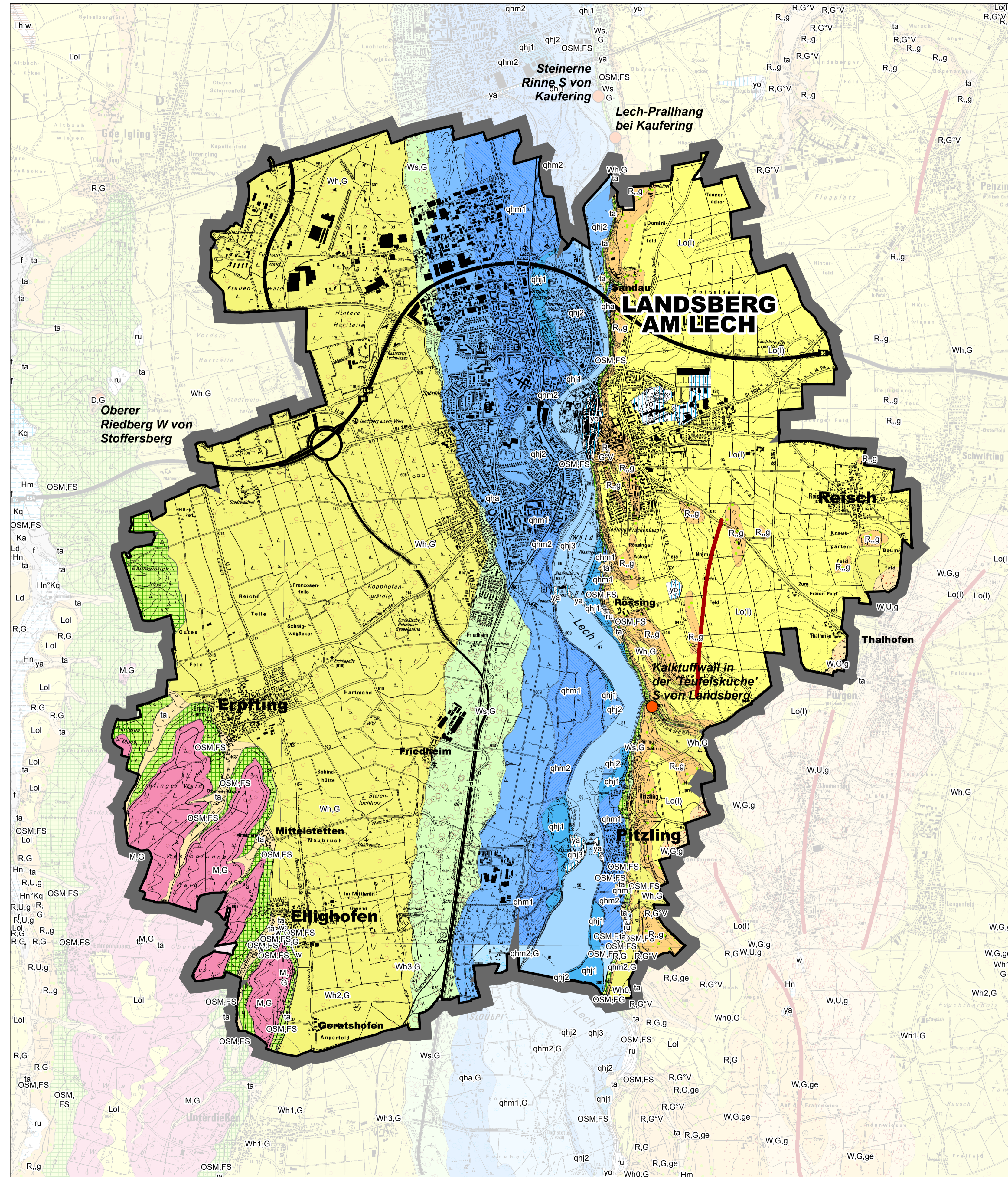


Geologie (Detaildarstellung)



Zeichenerklärung

- Gemeindegrenze
- Endmoränenzug (Jung- und Altmoräne)
- „f - Bach- oder Flussablagerung
- „ru - Rutschmasse
- „ta - Tafelfüllung, polygenetisch
- „w - Abschwemmasse
- „ya - Künstliche Ablagerung
- „yo - Künstlich verändertes Gelände
- „Hm - Anmoor
- „Hn - Niedermoor
- „Hn*Kq - Niedermoor mit Alm- oder Kalktuff-Einlagerung
- „Ka - Alm (Wiesenkalk)
- „Kq - Sinterkalkstein (Kalktuff)
- „Ld - Decklehm
- „Lh.w - Kolluvium, lehmig
- „Lo(l) - Löß oder Lößlehm
- „Lol - Lößlehm
- D.G - Schmelzwasser- oder Flussschotter, donauzeitlich (Höherer Äterer Deckenschotter)
- M.G - Schmelzwasserschotter, mindelzeitlich (i. w. S.) (Jüngerer Deckenschotter)
- OSM.FS - Feinsediment-Sand-Wechselfolge
- R.g - Moräne, rißzeitlich
- R.G - Schmelzwasserschotter, rißzeitlich (Hochterrasse oder Vorstoßschotter)
- R.G.g - Schottermoräne (komponentengestützt), rißzeitlich
- R.G.ge - End- und Seitenmoräne, kiesig, rißzeitlich
- R.G.V - Vorstoßschotter, rißzeitlich
- R.U.g - Geschiebemergel (matrixgestützt), rißzeitlich
- W.G.g - Schottermoräne, würmzeitlich
- W.G.ge - End- und Seitenmoräne, kiesig, würmzeitlich
- W.U.g - Geschiebemergel, würmzeitlich
- Wh.G - Schmelzwasserschotter, hochwürmzeitlich (Niederterrasse)
- Wh0.G - Schmelzwasserschotter, hochwürmzeitlich (Niederterrasse 0)
- Wh1.G - Schmelzwasserschotter, hochwürmzeitlich (Niederterrasse 1)
- Wh2.G - Schmelzwasserschotter, hochwürmzeitlich (Niederterrasse 2)
- Wh3.G - Schmelzwasserschotter, hochwürmzeitlich (Niederterrasse 3)
- Ws.G - Schmelzwasserschotter, spätwürmzeitlich (Spätglazialterrasse)
- qha,.- Flussablagerung, altholozän (Ältere Postglazialterrasse)
- qha.G - Flussschotter, altholozän (Ältere Postglazialterrasse)
- qhj1,.- Ältere Auenablagerung (Jüngere Postglazialterrasse 1)
- qhj2,.- Jüngere Auenablagerung (Jüngere Postglazialterrasse 2)
- qhj3,.- Jüngste Auenablagerung (Jüngere Postglazialterrasse 3)
- qhm1,.- Flussablagerung, mittelholozän (Mittlere Postglazialterrasse 1)
- qhm1.G - Flussschotter, mittelholozän (Mittlere Postglazialterrasse 1)
- qhm2,.- Flussablagerung, mittelholozän (Mittlere Postglazialterrasse 2)
- qhm2.G - Flussschotter, mittelholozän (Mittlere Postglazialterrasse 2)
- Geotop mit Bezeichnung

D					
C					
B					
A					
INDEX	ÄNDERUNG ALTERNATION	BEARBEITET PRINCIPAL	GEZEICHNET DRAWN BY	GEPROBT CHECKED BY	DATUM DATE
AUFTRAGGEBER: ORDERED BY:		Stadt Landsberg am Lech 			
PROJEKT TITEL: PROJECT TITLE:		Landschaftsplan			
PLANBEZEICHNUNG: DRAWING TITLE:		Geologie (Detaildarstellung)			
PROJEKT NR.:	618-405-KCK	MASSTAB: SCALE:	1 : 25.000		
PROJEKT NO.:		BEARBEITET: PRINCIPAL:	HAS	DATUM: DATE:	
		GEZEICHNET: DRAWN BY:	LI		11.01.2019
		GEPROBT: CHECKED BY:			
		ZEICHNUNG NR.:	TK 4		
		DRAWING NO.:			

Quellen:
 - Stadt Landsberg am Lech: Topografische Karte TK25 (7930, 7931, 8030, 8031), Datenerfassung August 2017
 - Bayerisches Landesamt für Umwelt (LfU), www.lfu.bayern.de: Digitale Geologische Karte (gk500), Stand September 2017; Geotope, Stand März 2017



PLANUNGS- UND INGENIEUR-
 GESELLSCHAFT FÜR BAUWESEN MBH
 BAUGRUNDINSTITUT NACH DIN 1054
 Burgauer Str. 30 / 86381 Kürnach / Tel.: 0 82 82 / 9 94 - 0
 Fax: 0 82 82 / 9 94 - 110 / KCG@klingconsult.de / www.klingconsult.de