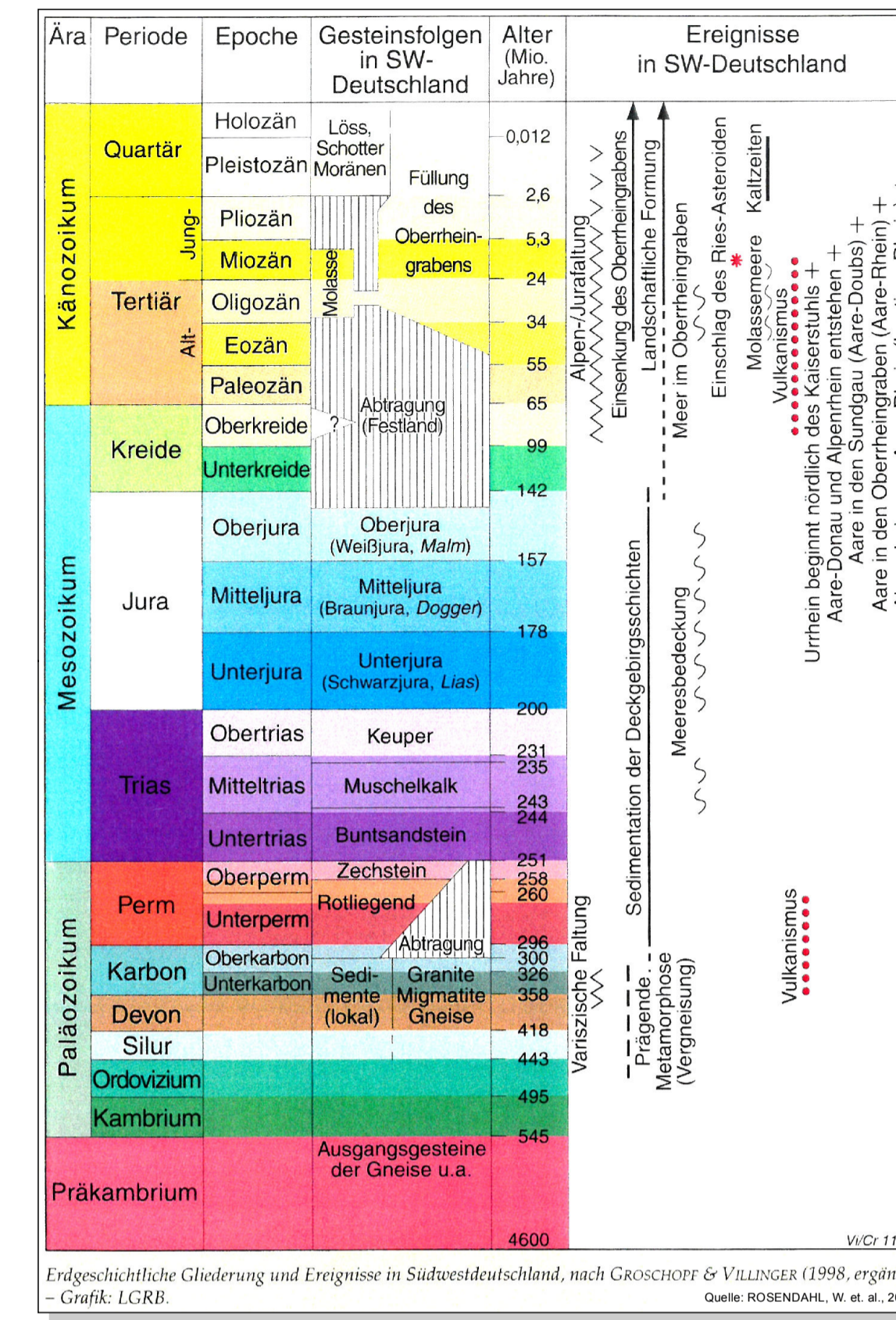
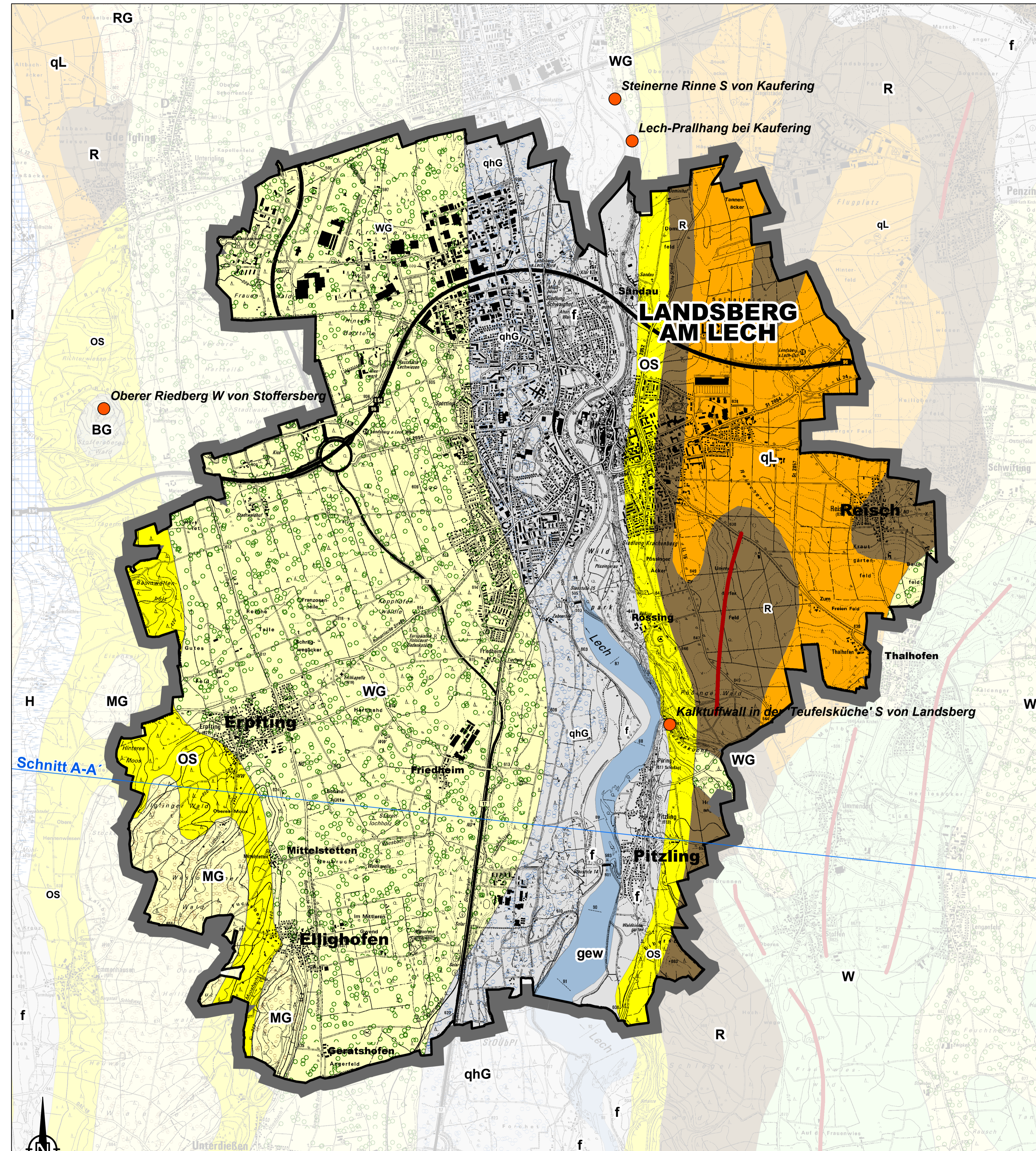


Geologie (Übersicht)

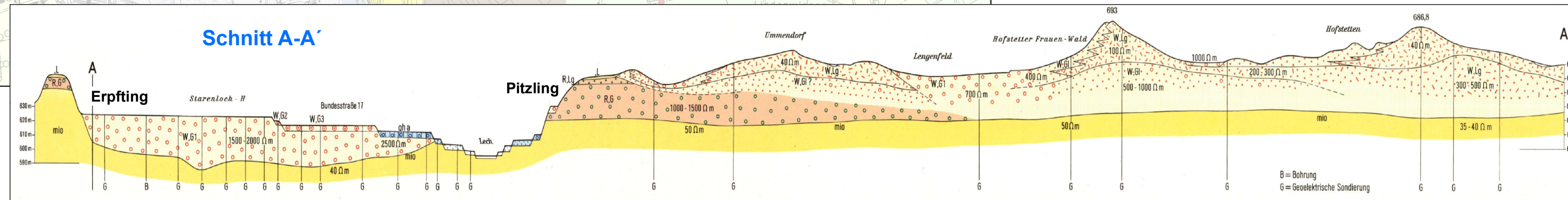
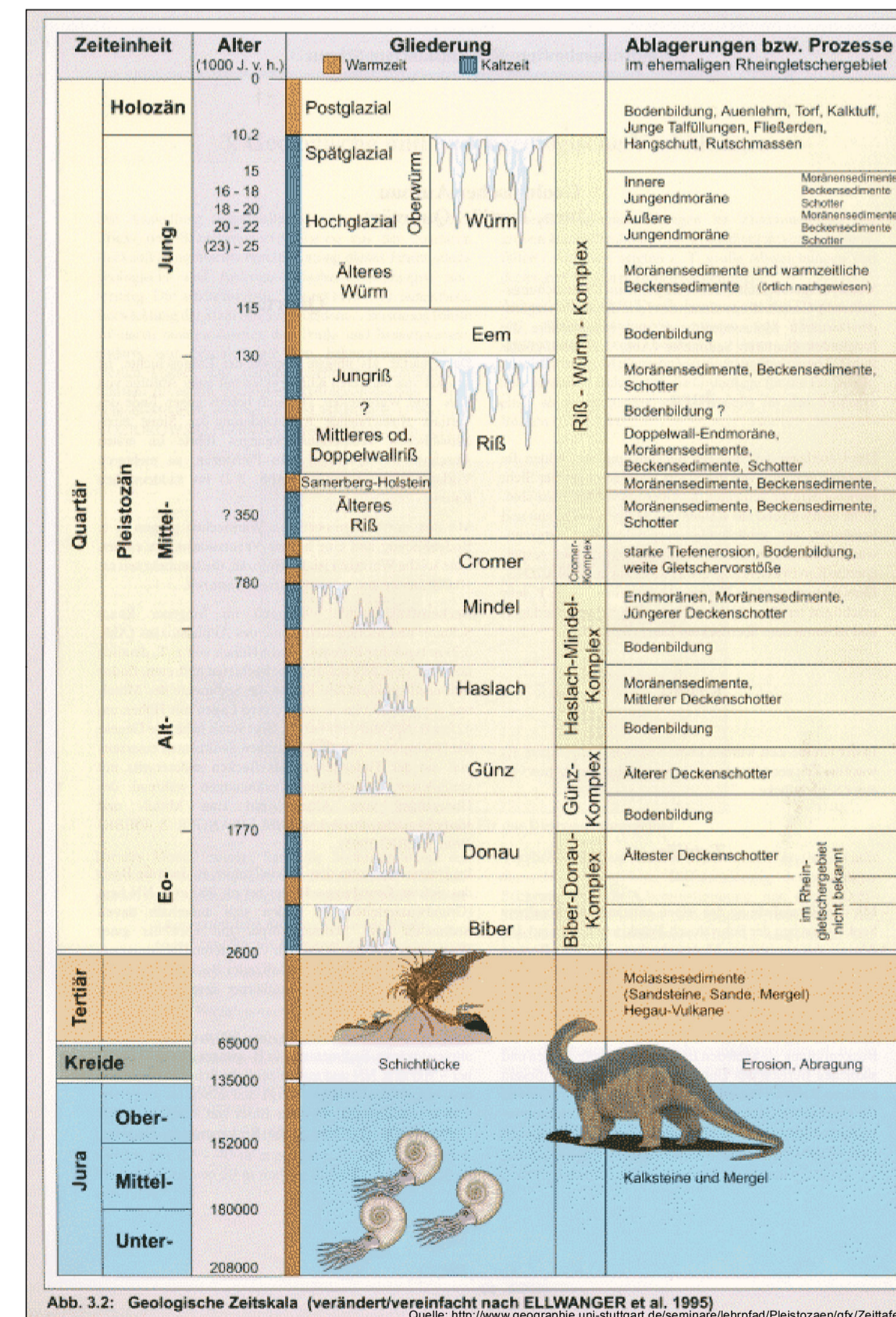


Zeichenerklärung

- Gemeindegrenze
- Geotop mit Bezeichnung
- Endmoränenzug (Jung- und Altmoräne)

Alter/Periode und Gesteinsfolgen (Mio Jahre)

- Quartär** (Holozän und Pleistozän)
- 0 - Quartär**
 - gew** Gewässerfläche
 - H** Torf
 - f** Ablagerungen im Auenbereich, meist jungholozän, und polygenetische Talfüllung, z. T. würmzeitlich
 - qhG** Schotter, alt- bis mittelholozän
 - qL** Löss, Lösslehm, Decklehm, z. T. Fließerde
 - WG** Schotter, würmzeitlich (Niederterrasse, Spätglazialterrasse; in Alpentälern auch frühwürmzeitlich mit Seeablagerungen)
 - W** Jungmoräne (würmzeitlich) mit Endmoränenzügen, z.T. mit Vorstoßschotter
 - RG** Schotter, rißzeitlich (Hochterrasse)
 - MG** Schotter, mindelzeitlich (Jüngerer Deckenschotter)
 - R** Altmoräne mit Endmoränenzügen, z. T. mit Vorstoßschotter a) rißzeitlich
 - BG** Schotter, biberzeitlich (Ältester Deckenschotter)
 - 2,6 - Tertiär**
 - OS** Obere Süßwassermolasse, ungliedert
 - 65 - Kreide**
 - Abtragung; Ende der Saurier, Laubbäume und Gräser
- Wechsel Kalt-Warmzeiten, Spätglazialterrasse; in Alpentälern auch frühwürmzeitlich mit Seeablagerungen, Kalksteinlösung (Höhlen), Auftreten des Menschen
- Vulkanismus



D					
C					
B					
A					
INDEX	ÄNDERUNG ALTERNATION	BEARBEITET PRINCIPAL	GEZEICHNET DRAWN BY	GEPRÜFT CHECKED BY	DATUM DATE
AUFTRAGGEBER: ORDERED BY:		Stad Landsberg am Lech			
PROJEKT TITEL: PROJECT TITLE:		Landschaftsplan			
PLANBEZEICHNUNG: DRAWING TITLE:		Geologie (Übersicht)			
PROJEKT NR.: PROJECT NO.:		618-405-KCK		MASSTAB: SCALE: 1 : 25.000	
BEARBEITET: PRINCIPAL:		HAS		DATUM: DATE: 11.01.2019	
GEZEICHNET: DRAWN BY:		LI		GEPRÜFT: CHECKED BY:	
ZEICHNUNG NR.: DRAWING NO.:		TK3		KLING CONSULT	

PLANNUNGS- UND INGENIEUR-GESELLSCHAFT FÜR BAUWESSEN MBH
 BAUGRUNDINSTITUT NACH DIN 1054
 Burgauer Str. 30 / 86381 Kürnach / Tel.: 0 82 82 / 9 94 - 0
 Fax: 0 82 82 / 9 94 - 110 / KCl@klingconsult.de / www.klingconsult.de

Quellen:
 - Stadt Landsberg am Lech: Topographische Karte TK25 (7930, 7931, 8030, 8031), Dateneingang August 2017; Geologische Karte von Bayern 1:25.000, Blatt 7931
 - Bayerisches Landesamt für Umweltschutz (LfU): www.lfu.bayern.de; Geologische Karte (gk500), Stand September 2017; Geotope, Stand März 2017
 - www.geographie.uni-erlangen.de; Zeitlinie
 - Rosendahl, W. et al., 2008