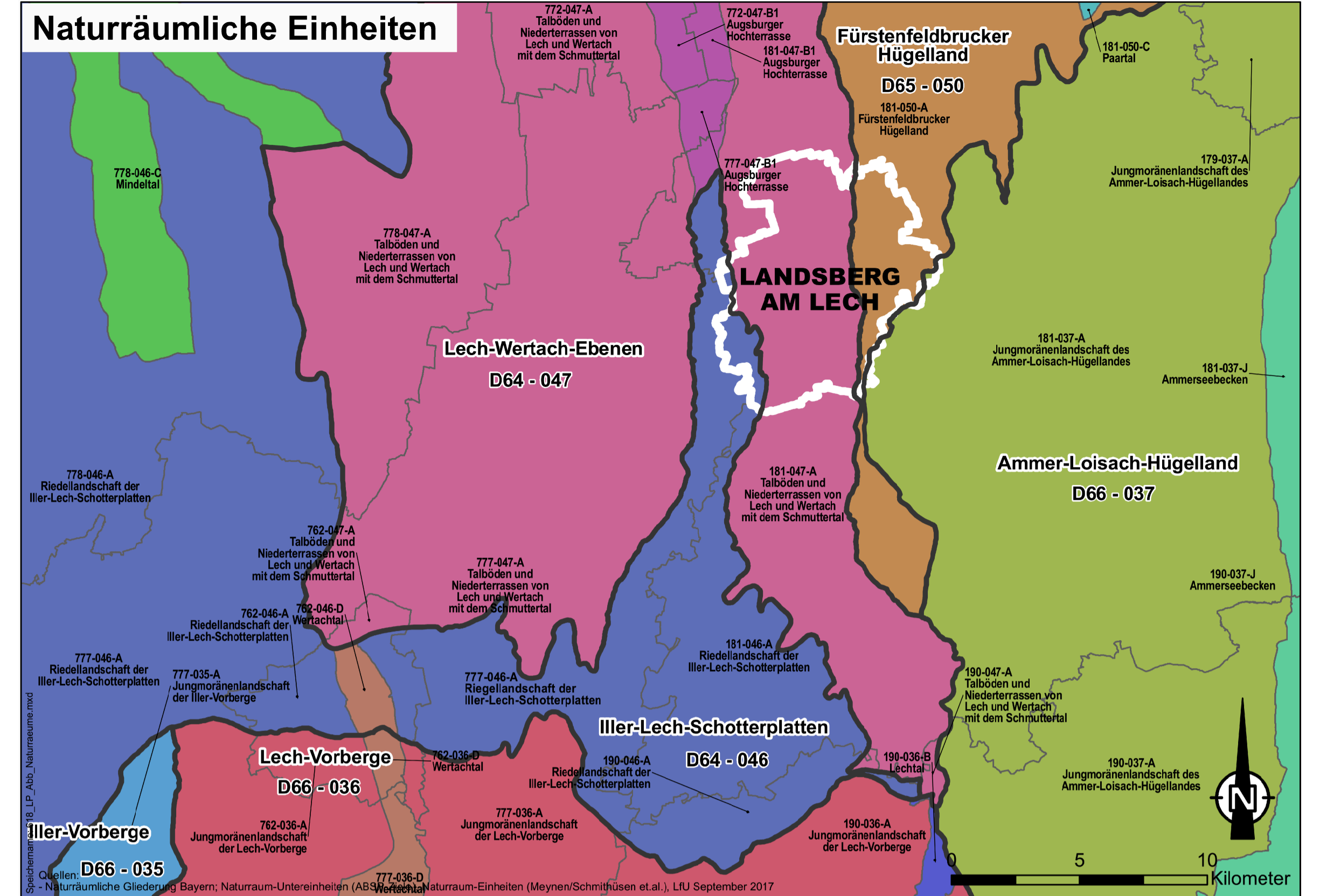
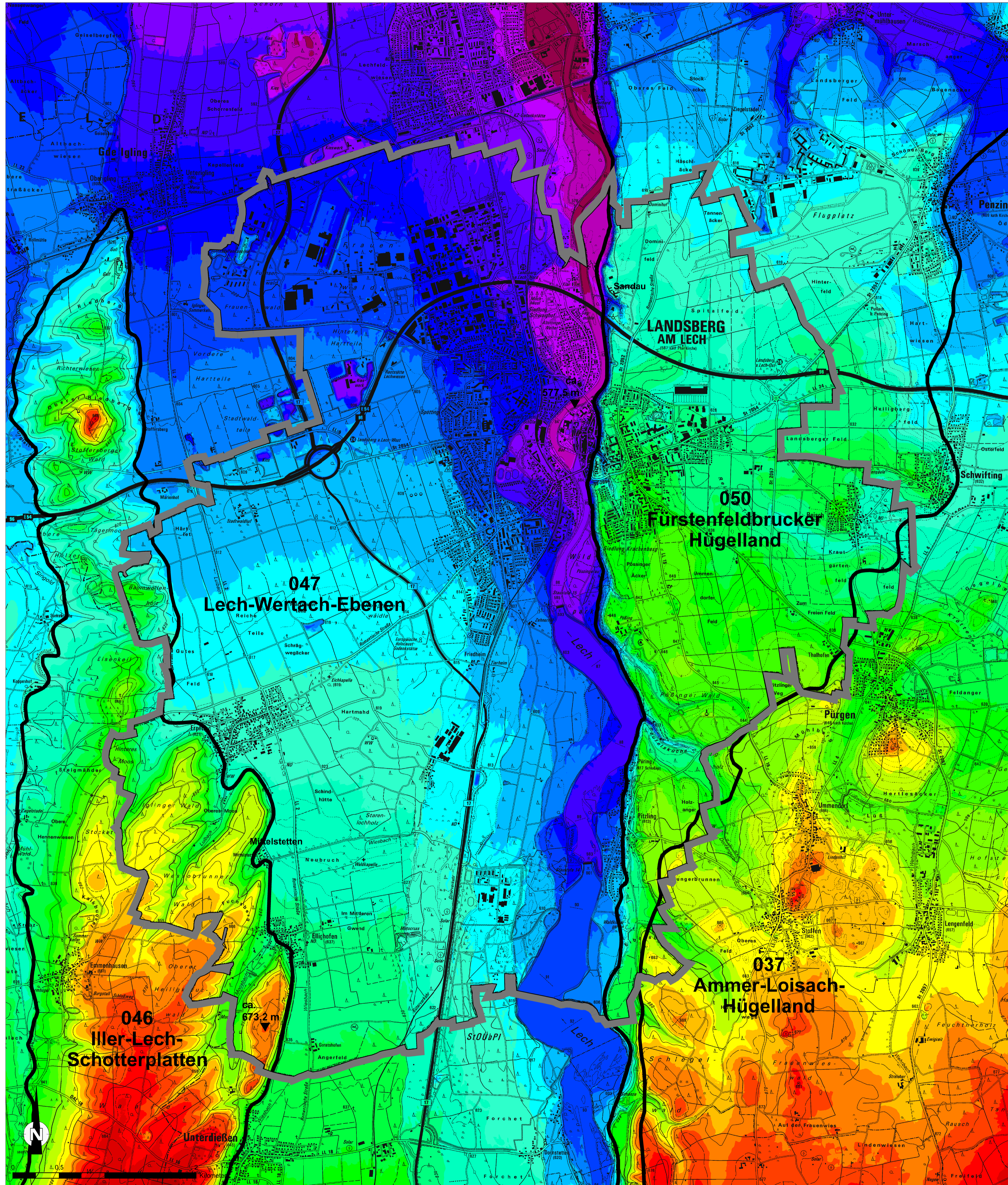


Relief, Naturräume



3. Ordnung	4. Ordnung	5. Ordnung
D64 Donau-Iller-Lech-Platten	046 Iller-Lech-Schotterplatten 047 Lech-Wertach-Ebenen	181-046-A Riedellandschaft der Iller-Lech-Schotterplatten 777-046-A Riedellandschaft der Iller-Lech-Schotterplatten 181-047-A Talböden und Niederterrassen von Lech und Wertach mit dem Schmuttertäl 777-047-A Talböden und Niederterrassen von Lech und Wertach mit dem Schmuttertäl
D65 Unterbayerisches Hügelland und Isar-Inn-Schotterplatten	050 Fürstenfeldbrucker Hügelland	181-050-A Fürstenfeldbrucker Hügelland
D66 Voralpines Moor- und Hügelland	037 Ammer-Loisach-Hügelland	181-037-A Jungmoränenlandschaft des Ammer-Loisach-Hügellandes

Zeichenerklärung

— Gemeindegrenzen

Höhe in Meter über NN

Min. Höhenwert	Max. Höhenwert
568.000	573.000
573.000	578.000
578.000	583.000
583.000	588.000
588.000	593.000
593.000	598.000
598.000	603.000
603.000	608.000
608.000	613.000
613.000	618.000
618.000	623.000
623.000	628.000
628.000	633.000
633.000	638.000
638.000	643.000
643.000	648.000
648.000	653.000
653.000	658.000
658.000	663.000
663.000	668.000
668.000	673.000
673.000	678.000
678.000	683.000
683.000	688.000
688.000	693.000

Höchster Punkt: ca. 673,2 m ü. NN
 Tiefster Punkt: ca. 577,4 m ü. NN
 Höhendifferenz: ca. 95,8 m

D					
C					
B					
A					
INDEX	ÄNDERUNG ALTERNATION	BEARBEITER PRINCIPAL	GEZEICHNET DRAWN BY	GEPRÜFT CHECKED BY	DATUM DATE
AUFTRAGSGEBER: ORDERED BY:	Stadt Landsberg am Lech				
PROJEKT-TITEL: PROJECT TITLE:	Landschaftsplan				
PLANBEZEICHNUNG: DRAWING TITLE:	Relief, Naturräume				
PROJEKT-NR.: PROJECT NO.:	618-405-KCK		MASSTAB: SCALE:	1:25.000	
		BEARBEITER: PRINCIPAL:	HAS	DATUM DATE	
PLANUNGS- UND INGENIEUR- GESELLSCHAFT FÜR BAUWESEN MBH BAUGRUNDINSTITUT NACH DIN 1054 Burgauer Str. 30 86381 Kuitzbach Tel.: 0 82 82 79 94 - 0 Fax: 0 82 82 79 94 - 110 KCG@klingconsult.de www.klingconsult.de		GEZEICHNET: DRAWN BY:	LI	11.01.2019	
		GEPRÜFT: CHECKED BY:			
		ZEICHNUNG NR. DRAWING NO.:	TK 1		

Datum: 11.01.19
 DN A1 (814)0808m (0,50m)
 Datum: 02.02.19 08:00
 Name: 02.02.19 08:00
 Name: 02.02.19 08:00

Quellen: Stadt Landsberg am Lech; Topografische Karte TK25 (7930, 7931, 8030, 8031); Dateneingang August 2017; Digitales Geländemodell, Dateneingang September 2017