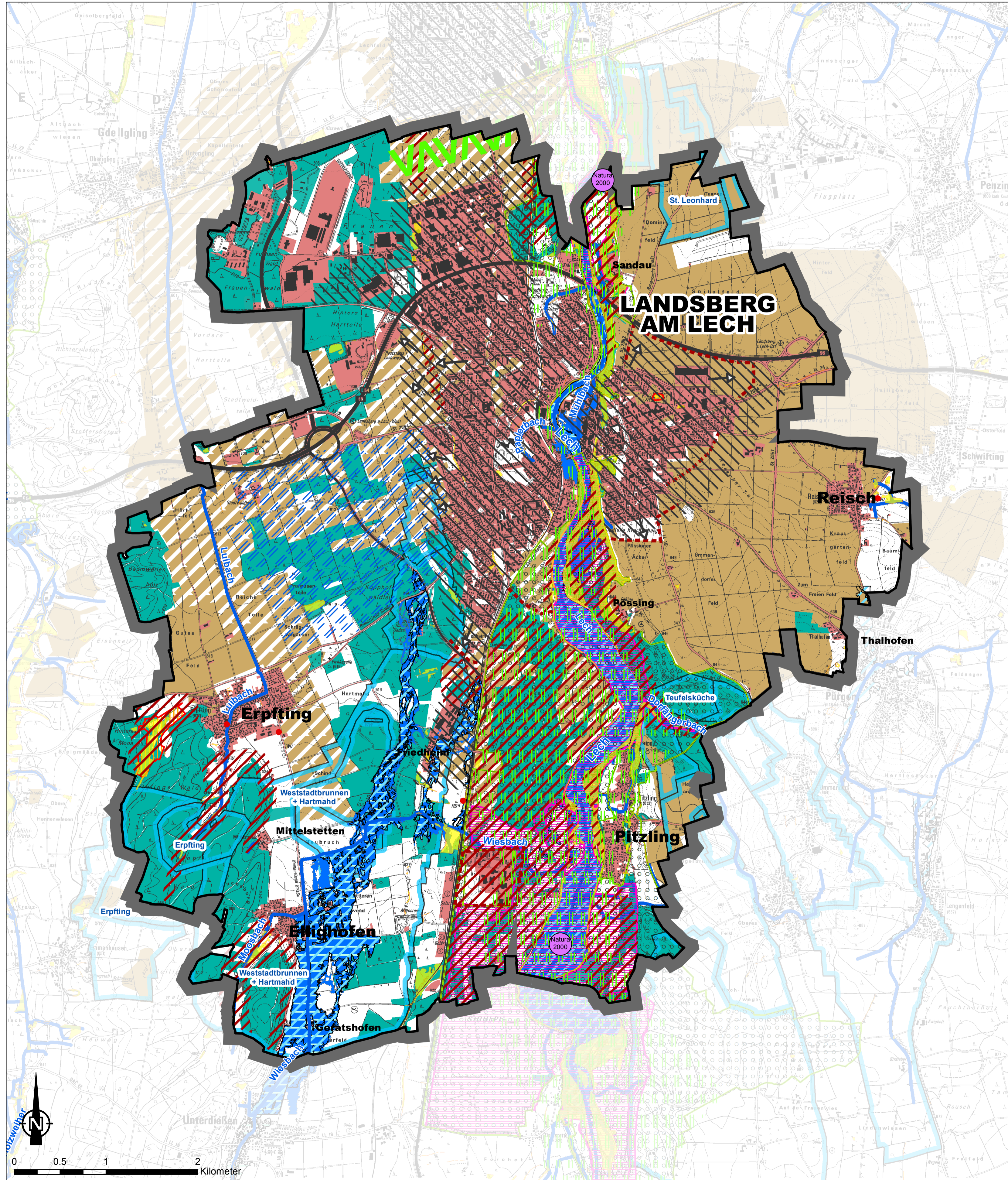


Siedlungseignung



Zeichenerklärung

- Gemeindegrenze
- Siedlungs-/ versiegelte Flächen (inkl. Sondergebietsflächen)
- Flächen mit eingeschränkter Eignung gegenüber Siedlungsflächen**
- Regionaler Grünzug nach Regionalplan (2014)
- Trenngrün nach Regionalplan (2014)
- Trinkwasserschutzgebiet festgesetzt mit Bezeichnung
- Wasserwirtschaftliches Vorranggebiet nach Regionalplan
- HQhäufig: Häufiges Hochwasser (Häufiges Ereignis)
Unter einem HQhäufig wird ein Abfluss verstanden, der statistisch gesehen im Mittel alle 5-20 Jahre auftritt.
- HQ100: 100-jährliches Hochwasser (Mittleres Ereignis)
Ein 100-jährlicher Abfluss (HQ100) ist ein Abfluss, der im Mittel alle hundert Jahre erreicht oder überschritten wird. Ein HQ100 ist somit ein Hochwasserereignis einer Größenordnung, das statistisch gesehen alle hundert Jahre vorkommt. Da es sich um einen Mittelwert handelt, kann ein Hochwasserereignis mit diesem Abfluss innerhalb von hundert Jahren auch mehrfach auftreten.
- HQExtrem: Extremhochwasser (Seltenes Ereignis)
Ein HQExtrem ist ein Hochwasserereignis, das selten auftritt und zu deutlich höheren Wasserständen als ein HQ100 führt. Für die Abflussmenge wird in etwa die 1,5-fache Menge des HQ100 angenommen.
- Landwirtschaftliche Nutzfläche mit günstigen Erzeugungsbedingungen ("Acker, Weizen" mit anspruchsvollen, intensivem Ackerbau) gem. Landwirtschaftlicher Standortkartierung
- Landwirtschaftliche Nutzfläche mit günstigen Erzeugungsbedingungen ("Acker, Gerste" mit flachgründigen Böden) gem. Landwirtschaftlicher Standortkartierung
- Waldflächen (Bestand) (nach Wald funktionsplan und Bestand nach tatsächlicher Nutzung)
- Biotop nach Bayerischer Biotopkartierung (Stand November 2017)
- Natura 2000-Gebiete (FFH- und Vogelschutzgebiet)
- Landschaftsschutzgebiet
- kleinflächige Schutzgebiete (Naturdenkmal, Landschaftsbestandteil)
- Landschaftsplanerische Grenze mit erhöhtem Raumwiderstand gegenüber weiterer Siedlungsentwicklung (Flächenverbrauch) - Ortsabrundungen auch in den Ortsteilen möglich
- Von Bebauung freizuhaltende Auenbereiche / Seitentälchen / Terrassenkanten und -Steilflächen sowie geplante Aufforstungsflächen und Ausgleichsflächen gem. 29. FNP-Änderung sowie flachgründige Pararendzina-Böden mit hohem Renaturierungspotenzial für naturnahe Biototypen
- Flächen mit grundsätzlicher Eignung gegenüber Siedlungsentwicklung**
- Flächen mit grundsätzlicher Eignung für die Siedlungsentwicklung (vorbehaltlich einer Anpassung an tatsächlichen Bedarf) mit Entwicklungsrichtung (bedarfsangepasst; Begrenzung durch generelles Minimierungs-Gebot der Flächenversiegelung, Reliefverhältnisse, Bachauen, Ortsbild, Schonung landwirtschaftlicher Nutzflächen und Trinkwasserschutzgebiet)
- Bereiche, die für die Siedlungsentwicklung gemäß Regionalplan (2014) besonders in Betracht kommen (gem. Ziel BII 2.3)

D					
C					
B					
A					
INDEX	ÄNDERUNG ALTERNATION	BEARBEITER PRINCIPAL	GEZEICHNET DRAWN BY	GEPRÜFT CHECKED BY	DATUM DATE
AUFTRAGGEBER: ORDERED BY:		Stadt Landsberg am Lech			
PROJEKT TITEL: PROJECT TITLE:		Landschaftsplan			
PLANBEZEICHNUNG: DRAWING TITLE:		Siedlungseignung			
PROJEKT NR.: PROJECT NO.:	618-405-KCK	MASSTAB: SCALE:	1 : 25.000		
KLING CONSULT PLANUNGS- UND INGENIEUR-GESELLSCHAFT FÜR BAUWESEN MBH BAUGRUNDSTITUT NACH DIN 1054 <small>Burgauer Str. 30 86381 Krombach Tel.: 0 82 82 / 9 94 - 0 Fax: 0 82 82 / 9 94 - 1107 KIC@klingsconsult.de www.klingsconsult.de</small>		BEARBEITER: PRINCIPAL:	HAS	DATUM DATE:	
		GEZEICHNET: DRAWN BY:	LI	11.01.2019	
		GEPRÜFT: CHECKED BY:			
		ZEICHNUNG NR.: DRAWING NO.:	TK 17		

Quellen:
 - Stadt Landsberg am Lech: Topografische Karte TK25 (7930, 7931, 8030, 8031), Dateneingang August 2017; Tatsächliche Nutzung, Dateneingang August 2017; Ökotoptflächen (Offenlandflächen, Aufforstung; 29. Änderung FNP, 2009), Dateneingang: September 2017
 - Bayerisches Landesamt für Umwelt (LfU), www.lfu.bayern.de: Biotop, LSG, FFH, V, Gewässernetz, Stand November 2017
 - Regierung von Oberbayern, Regionalplanung LL: Trenngrün, Grünzug, Siedlungsentwicklung, Dateneingang Januar 2018
 - WWA Weiheim: HQ100, HQExtrem, Dateneingang Januar 2018; Wasserschutz, Dateneingang März 2018
 - Landratsamt Landsberg am Lech: ND, LB Internetabfrage März 2018
 - Bayerische Landesanstalt für Wald und Forstwirtschaft (LWF) © Bayerische Forstverwaltung: Wald funktionsplan, Dateneingang Januar 2018
 - Bayerische Landesanstalt für Bodenkultur und Pflanzenbau sowie für Betriebswirtschaft und Agrarstruktur, München, 1982: Landwirtschaftliche Standortkartierung (LSK) in Bayern, Dateneingang Oktober 2017
 - eigene Erhebungen