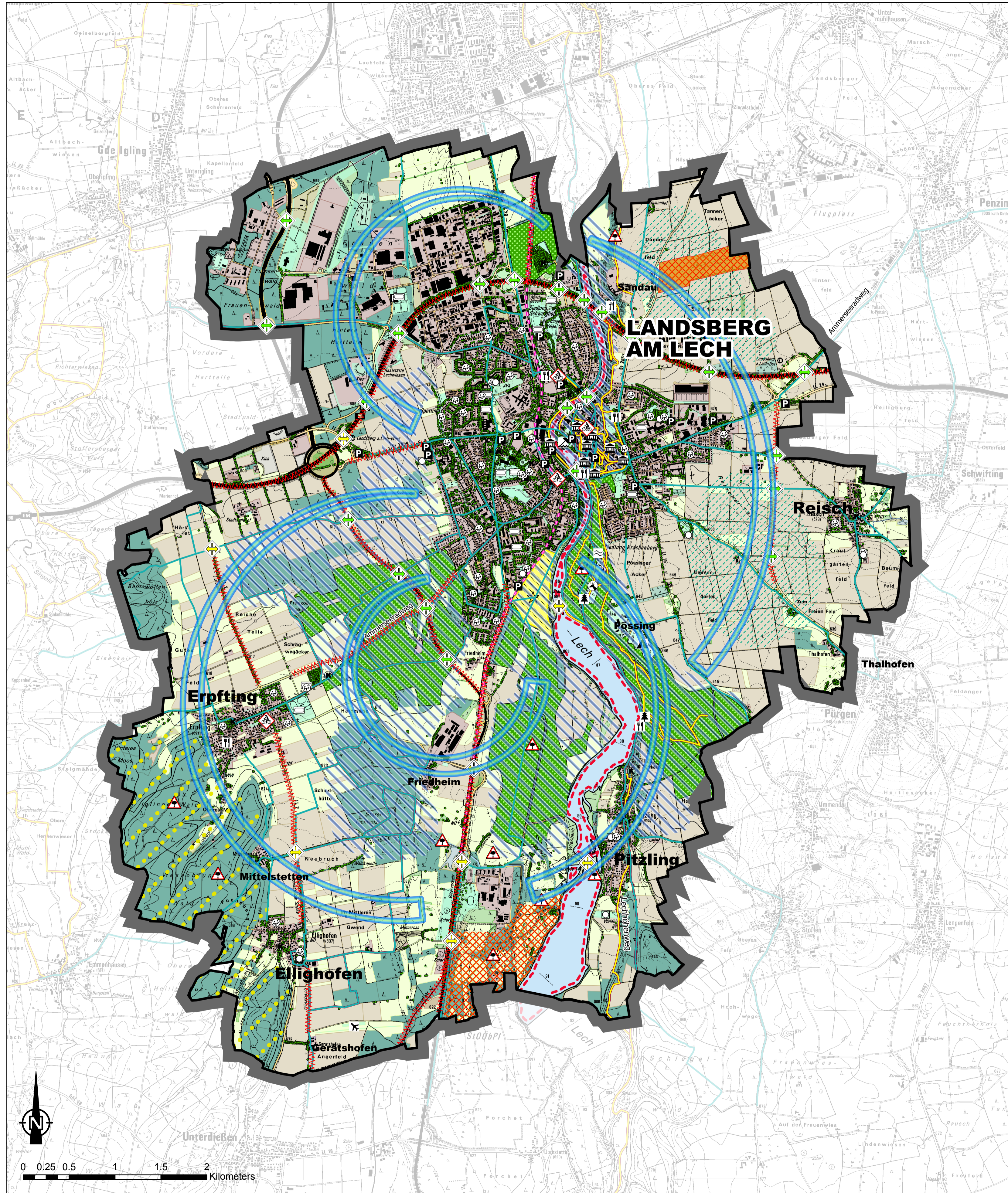
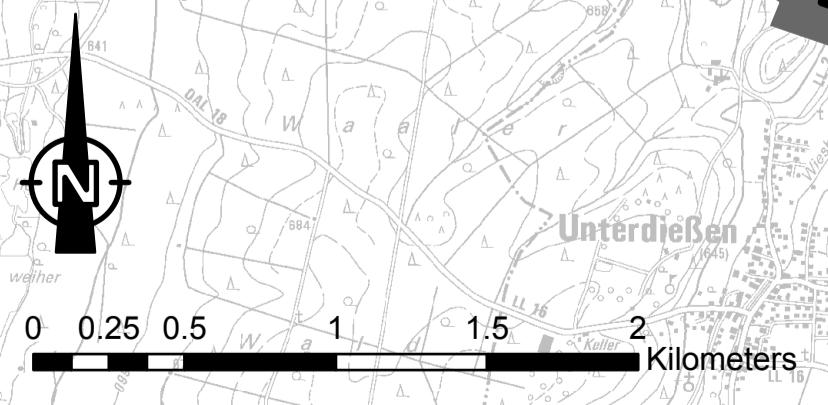


Naherholung und Freizeit



Zeichenerklärung

- Gemeindegrenze
- Bestand an Freizeit- und Erholungseinrichtungen (Auswahl)**
 - Schwimmbad
 - Biergärten und Freiluftgastronomie (aufgrund des Maßstabes, Innenstadt nicht dargestellt)
 - Kneipanlage
 - Wildgehege
 - Campingplatz
 - Erlebnis- und Lehrpfad
 - Historisches Bauwerk
 - Kirche oder Kapelle
 - Model- und Segelflugplatz
 - Parken
 - Bolzplatz
 - Spielplatz
 - Sportplatz/Stadion
 - Baum
 - Fahrradweg
 - Wanderweg
 - Erholungswald (nach Wald funktionsplan)
 - Querungsmöglichkeiten für Fußgänger und Fahrradfahrer
- Barrieren für Erholungssuchende**
 - Infrastruktur mit starker Barrierewirkung auf Erholungssuchende
 - Militärisches Sperrgebiet
 - Gewässer mit natürlicher Barrierenfunktion
- Planungen und Entwicklungsziele**
 - Schwerpunktgebiet Naherholung
 - Entwicklung einer stadumgreifenden Vernetzung von Naherholungsgebieten
 - Naturverträgliche Entwicklung von Mountainbiketrails
 - Entwicklung und Förderung eines strukturreichen Landschaftsbildes
 - Entwicklung einer Schwerpunkfläche für Aktivsport und Erholung
 - Entwicklung eines lokalen Schienennahverkehrs
 - Lenkung Naherholung zur Schonung ökologisch wertvoller Bereiche
 - Entwicklung eines sicheren Fahrradnetzes (hohes Kfz-Aufkommen, fehlender Radweg)
 - Neue Fahrrad- und Fußgängerbrücke
 - Bedarf bzw. Potential für Querungsmöglichkeit für Fußgänger und Fahrradfahrer
- Grundlagen (Übersicht)**
 - Siedlungsfläche
 - Verkehrsflächen
 - Bahnflächen
 - Flugverkehr
 - Grünflächen
 - Fliegerhorst Penzing
 - Acker
 - Intensivgrünland
 - Wald
 - Obstgarten
 - Baumschule
 - Gebüsch / Feldgehölz / Hecke, flächig
 - Brache / Ruderal- / Sukzessionsfläche, vegetationslose Fläche
 - Moor
 - Sumpf
 - Stehendes Gewässer
 - Fläche derzeit im Abbau



D					
C					
B					
A	Ergänzung Radwege	has	II		06.02.19
INDEX	ÄNDERUNG ALTERNATION	BEARBEITER PRINCIPAL	GEZEICHNET DRAWN BY	GEPRÜFT CHECKED BY	DATUM DATE
AUFTRAGSGEBER: ORDERED BY:		Stadt Landsberg am Lech 			
PROJEKT TITEL: PROJECT TITLE:		Landschaftsplan 			
PLANBEZEICHNUNG: DRAWING TITLE:		Naherholung und Freizeit			
PROJEKT NR.: PROJECT NO.:	618-405-KCK	MASSTAB: SCALE:	1 : 25.000		
KLING CONSULT PLANUNGS- UND INGENIEUR-GESELLSCHAFT FÜR BAUWESEN MBH BAUGRUNDSTÜTT NACH DIN 1054 Burgauer Str. 30 / 86381 Kürnach / Tel.: 0 92 82 / 9 94 - 0 Fax: 0 92 82 / 9 94 - 110 / KIG@klingconsult.de / www.klingconsult.de		BEARBEITER: PRINCIPAL:	Dr. Hase	DATUM: DATE:	11.01.2019
		GEZEICHNET: DRAWN BY:	Henneke,LI		
		GEPRÜFT: CHECKED BY:			
		ZEICHNUNG NR.: DRAWING NO.:	TK 16		

Quellen:
 - Stadt Landsberg am Lech: Topografische Karte TK25 (7930, 7931, 8030, 8031); Luftbilder (2015), Datenerhebung August 2017; Luftbilder (2015), Datenerhebung August 2017
 - Landesamt für Digitalisierung, Breitband und Vermessung (LDBV), Geobasisdaten © Bayerische Vermessungsverwaltung, www.Geodaten.bayern.de; Flurkarte, Tatsächliche Nutzung (TN), Datenerhebung August 2017; Radwege Stand Januar 2017
 - FNP (Kling Consult): Grün-, Parkplatz-, Kirchenpunkte, Stand 2016
 - www.landsberg.de/tourismus
 - eigene Erhebungen